



lamberti spa
chemical specialties

REACH SIMULATION DAY

Come affrontare insieme la sfida del REACH nella filiera della carta

Presentazione del progetto

Maurizio Colombo

Lamberti S.p.A - Comitato Ambiente e Sicurezza AISPEC

10 gennaio 2008



PREMESSA

REACH viene inteso come impegno delle sole aziende chimiche in termini di costi per effettuare test.

Impegno altrettanto importante e più oneroso in termini di risorse umane ed competenze da mettere in gioco da parte delle aziende è rappresentato dalle attività legate alla preparazione del Chemical Safety Assessment, che lega i dati ricavati dagli studi con le esposizioni per l'uomo e per l'ambiente riscontrate nell'impiego nella filiera carta.

La valutazione delle sostanze è il vero fulcro del REACH determinando la possibilità di usarle nei settori applicativo

AISPEC e ASSOCARTA intendono con questa iniziativa, iniziare un percorso che porti le aziende della filiera ad affrontare le complessità legate a rispondere alle richieste REACH.

Lo scopo è quindi dare una dimostrazione alle aziende di quanto occorre fare, attraverso alcuni esempi, e sollecitare aziende e associazioni a promuovere azioni comuni.



IL PROGETTO

Nella simulazione sono coinvolti:

Assocarta, AISPEC, Federchimica, Aziende associate Assocarta, Aziende associate AISPEC, CentroReach.

Le sostanze:

scelte tre sostanze reali o ideali, che rappresentano famiglie chimiche utilizzate in cartiera e per le quali sono disponibili dati di letteratura sufficienti a definire i livelli di effetto.

La cartiera:

sono stati definite delle fasi produttive omogenee per quanto riguarda gli scenari espositivi



Ambiente di lavoro

Preparazione impasti:

dimensioni locale/massa totale/durata evento/numero eventi/temperatura/rilascio

Produzione carta:

dimensioni locale/massa totale/durata evento/numero eventi/temperatura/rilascio

Post-trattamento

dimensioni locale/massa totale/durata evento/numero eventi/temperatura/rilascio

Allestimento

dimensioni locale/massa totale/durata evento/numero eventi/temperatura/rilascio



Ambiente

Preparazione impasti: rilascio/trattamento in situ

Produzione carta: rilascio/trattamento in situ

Post-trattamento rilascio/trattamento in situ

Allestimento rilascio/trattamento in situ

Trattamento acque aziendale



IL PROGETTO

Fasi Produttive:

definiti dei valori quantitativi di impiego e rilascio delle sostanze per fasi produttive.

Safety Assessment Workplace:

utilizzato modello ISS sviluppato attraverso collaborazione ISS-AISPEC

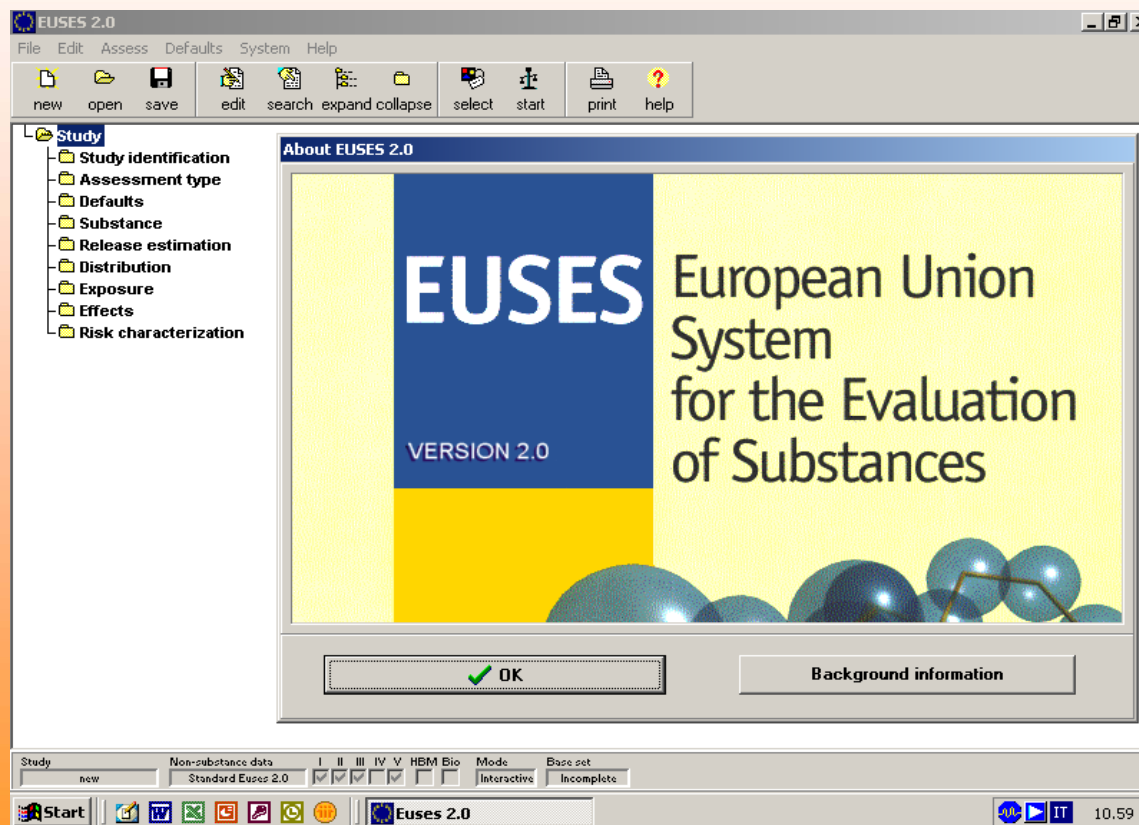
Safety Assessment Ambiente

utilizzato come riferimento il Technical Guide Document impiegato attualmente nella notifica delle sostanze chimiche in Europa.

Non abbiamo utilizzato il modello EUSES impiegato nell'attuale risk assessment delle sostanze chimiche



EUSES 2.0.3: European Union System for the Evaluation of Substances





CARTA - SCENARIO

Scenario espositivo per la carta:

IC-12 Pulp, Paper and Board Industry - scenario espositivo di riferimento per l'attuale notifica delle sostanze nuove

Integrated Pollution Prevention and Control (IPPC) Draft Reference Document on Best Available Techniques in the Pulp, Paper and Board Industry

ARONA Network - Exposure Scenario's (ES) for pulp & paper making and paper converting - European Paper Chemicals Group (EPCG) and CEPI (Confederation of European Paper Industries) in preparation

Per la simulazione abbiamo utilizzato alcuni spunti sulla suddivisione delle fasi produttive mentre i dati sono stati definiti dalle aziende.



Risultati attesi

Per questa simulazione hanno collaborato ca. 20 esperti di aziende e associazioni, con diversi profili professionali, con riunioni in Associazione e lavoro in sede per un numero considerevole di ore.

Questa attività a livello associativo è indice della complessità di un'attività multidisciplinare che può essere affrontata positivamente con una collaborazione di questo tipo.

Prescindendo dal risultato positivo o negativo dalle valutazioni di rischio che emergono dalla simulazione, l'importante è focalizzare l'attenzione sulle possibili azioni per meglio garantire una corretta azione pro-REACH.